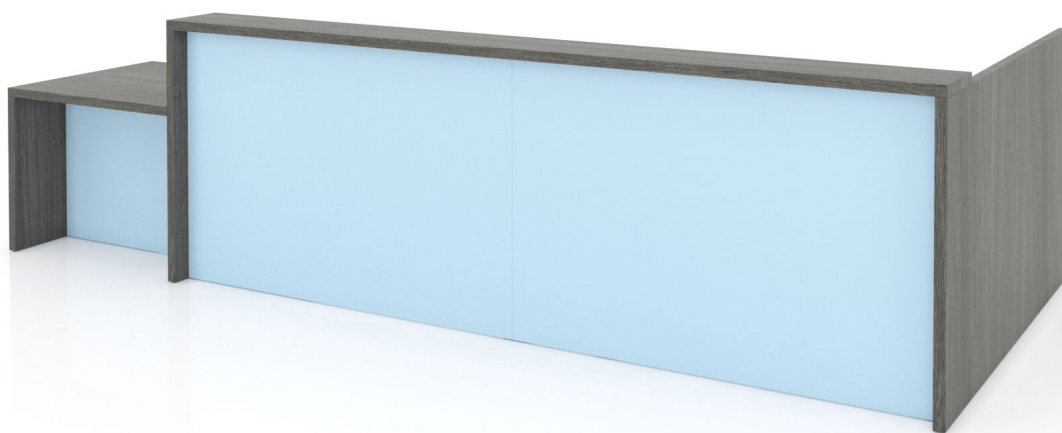

F I C H A T É C N I C A

MOSTRADOR PANNEL



DESCRIPCIÓN TÉCNICA | MOSTRADOR PANNEL

DESCRIPCIÓN

Se presenta el mostrador Pannel como un concepto clásico siguiendo una estética geométrica ideal para generar una **estructura cuadrangular** y acoplarse a espacios versátiles. Destaca por su estilo novedoso y jovial, componiendo la estructura con distintos acabados en los frontales, contrastando en colores para ajustarse al espacio operativo. Gracias a su estructura es capaz de componerse para ser **accesible y especial para personas con movilidad reducida** convirtiendo el mostrador en una opción para todo tipo de personas.



Encaje con la mesa

Frontal de aglomerado 19 mm bilaminado y canteado 0.6 mm.

Uniones mediante excéntricas para enlazar los distintos elementos.

Tapa y laterales de aglomerado 40 mm bilaminados en melamina con cantos de PVC 2 mm

Apoyos provistos de tacos antideslizantes que ayudan a fijar la estructura por su peso sin dañar el suelo.

ESTRUCTURA, SOBRE Y FRONTAL

El mostrador Pannel se fabrica con tablero y laterales de aglomerado de 40 mm bilaminado en melamina a ambas caras y canteadas con PVC de 2 mm en todos sus cantos, suavizando los perfiles para un acabado profesional.

Su frontal se retranquea 200 mm que dota de personalidad al conjunto pudiendo variar su aspecto con una **estética jovial y elegante**, debido a sus múltiples acabados. Se componen de aglomerado 19 mm bilaminados y canteados en PVC de 0.6 mm en todas sus caras para unificar el conjunto.

Su **carácter cuadrangular** permite adaptarse a cualquier espacio, creando un espacio versátil para el puesto de trabajo.

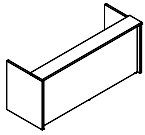
Los mostradores Pannel transmiten un **aire elegante** y moderno gracias a su composición y firmes materiales, se convierten en una elección ideal para atender al público dentro del entorno operativo. Se diferencia por su **retranqueo** permitiendo que el confidente tenga la sensación de cercanía respetando a su vez la intimidad del usuario.

Una de sus ventajas en comparación con otros mostradores es la capacidad de combinarse con mostradores para personas discapacitadas lo que aporta **valor funcional y accesibilidad** a la mesa.

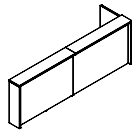
Sus laterales convierten y aíslan la zona de trabajo en un espacio de **concentración y productividad** para los usuarios.

MEDIDAS | MOSTRADOR PANNEL

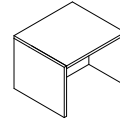
Mostrador Pannel



*Mostrador Pannel Doble



Mostrador Pers. Discap.



MESA	ANCHO	FONDO	ALTO
2400	2490	1900 1700 900 300	1100 1200
2000	2090	1900 1700 900 300	1100 1200
1800	1890	1900 1700 900 300	1100 1200
1600	1685	1900 1700 900 300	1100 1200
1400	1490	1900 1700 900 300	1100 1200
1200	1290	1900 1700 900 300	1100 1200

ANCHO	FONDO	ALTO
1400	900	755
1200	900	755
1000	900	755

*Medidas para mostrador pannel doble

*3600	3690	1900 1700 900 300	1100 1200
*3200	3290	1900 1700 900 300	1100 1200
*2800	2890	1900 1700 900 300	1100 1200

COMPLEMENTOS OPCIONALES

Las mesas Nix tienen una gran variedad de complementos y accesorios ideales para mejorar la experiencia del usuario dentro del espacio operativo, mejorando a su vez la estética del conjunto para los sistemas de electrificación.

Totem Columna



Electrificación vertical para ocultar el cableado y guiarlo desde el suelo hasta la tapa. El sistema tiene unas medidas de **540 x 120 x 120 mm**. Fabricada en chapa de acero de **1,5 mm de espesor**. Disponibles en varios colores de gama.

Este sistema de electrificación vertical es incorporable a sistemas multipuestos. Gracias a su material es resistente y le otorga un **aspecto sencillo y elegante** ideal como sistema de bajada vertical.

Panel Metálico Pata Nix



Electrificación vertical situada en el lateral de la mesa para guiar el sistema eléctrico desde el suelo hasta el tablero de la mesa, camuflando su apariencia como unión de todo el conjunto. Gracias a su diseño perforado todo el interior recibe ventilación externa.

La estructura depende de la medida de fondo y altura de la mesa entre **575 x 50 x 558 mm** y **695 x 50 x 558 mm**; su grosor es de 0,8 mm.

Electr. Vertical Pata



Sistema de electrificación vertical, al igual que la vértebra se usa para guiar el cableado y ocultarlo, desde el suelo hasta la tapa de la mesa.

Este sistema de electrificación va instalado a la pata de la mesa **a presión**, sin métodos de soldadura ni tornillería, lo que brinda al grupo un acabado limpio y sencillo, amoldándose a la estética de la mesa.

El elemento tiene unas medidas de **539 x 600 x 48 mm** y un grosor de 0.8 mm. Disponible en varios acabados de gama.

Bandeja Elect. Vista



Electrificación horizontal, para recoger todos los sistemas de cableados que van hacia la mesa y permite un fácil acceso.

Se puede encontrar en varias medidas en proporción con el fondo de la mesa entre **1895 x 180 x 120 mm** y **695 x 180 x 120 mm**. Con un grosor de 1.5 mm.

Fabricado en chapa metálica disponible en varios colores de gama (consultar muestrario) para unificar la estética del conjunto.

Bandeja Elec. Simple



Se trata de una **bandeja portacables** que recoge todos los utensilios de cables para su fácil acceso. El sistema cuenta con aberturas para ser atornillado al tablero.

Tiene unas medidas entre **750 x 150 x 100** y **300 x 120 x 100 mm**.

Se compone puramente en un material metálico disponible en diferentes colores entre ellos los estándar (blanco y negro) y otros como Terracota, Gris, Azul turquesa, entre otros (10% incr. / incr. 20% en despiece).

Bandeja Elect. Central



Sistema de electrificación horizontal colocado en la parte inferior del tablero que recoge todos los utensilios de electrificación para un acceso instantáneo.

La bandeja central se puede encontrar en varios tamaños entre **600 x 390 x 40 mm** y **1800 x 390 x 40 mm**. Para multipuestos se engancha a los largueros.

Disponibles en **varios acabados** estándar y especiales que configuran al producto un aspecto limpio y acorde con el tablero. Especial para multipuestos y mesas de reunión.

COMPLEMENTOS OPCIONALES

Las mesas Nix tienen una gran variedad de complementos y accesorios ideales para mejorar la experiencia del usuario dentro del espacio operativo, mejorando a su vez la estética del conjunto para los sistemas de electrificación.

Porta CPU Móvil



Sistema de electrificación que facilita el transporte de la CPU de manera cómoda y sencilla con ruedas fabricadas de **poliuretano de color negro** que facilita su transporte, gracias a su configuración de ruedas, se convierte en un objeto **portátil** de rápido manejo.

Fabricada en **chapa de acero laminado** en frío, con bajo contenido en carbono de 1.5 mm de espesor. Está pintada del mismo color que la estructura y provista de **respiración lateral**, para una mejor refrigeración del dispositivo.

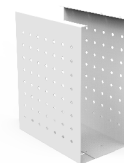
Porta CPU Regulable



El **porta CPU** es un producto fabricado en chapa de acero laminado en frío con 1.5 mm de espesor. Regulable en anchura (210 mm - 150 mm) con un sistema de ranuras y fijación mediante tornillos.

Se une al tubo vertical de **50 x 20 x 2 mm 558 x 400 mm** que a su vez se fija al larguero mediante una mordaza de 3 mm de espesor.

Porta CPU Perforado



Sistema de electrificación, soporta y facilita el acceso al CPU de manera sencilla, con un diseño perforado para una correcta ventilación del dispositivo.

Tiene como medidas **200/270 x 400 x 490 mm** con un grosor de 1.5 mm en toda la estructura. Disponible en varios acabados metálicos. Su sistema de enganche se realiza con tornillería de rosca madera directo a la tapa.

Pasacables Redondo



Sistema de electrificación circular para el paso del cableado desde el suelo hasta el sobre. La estructura tiene un diámetro de 70 mm con una altura total de 23 mm.

La tecnología **Push Slide** permite acceder al cableado de forma segura y a su vez ocultar el cableado para una mayor discreción del sistema eléctrico. La apariencia del pasacables le otorga una estética **amable y ordenada** a todo el conjunto.

Fabricado de **plástico** disponible en color blanco y gris.

Sujetacables Cable Grip



Sistema de electrificación para agrupar y ordenar el cableado, con medidas 135 x 65 mm. El sistema se utiliza para guiar el cableado y unirse entre sí.

Su estética visual acompaña la estructura y la dota de orden. Clasificando todo el cableado eléctrico para mantener una zona recogida y limpia, garantizando un control eléctrico.

Consultar su disponibilidad de acabados y colores para mayor personalización.

Vertebra



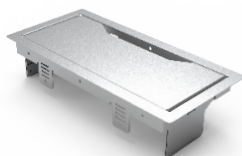
Sistema de recubrimiento para la electrificación vertical que se usa para ocultar el cableado y guiarlo hasta el suelo. Dota de limpieza y sencillez al conjunto incorporable a puestos individuales.

Se pueden encontrar en varios colores entre **blanco, plata y cromo; fabricado en PVC**. El sistema de montaje resulta un conjunto de varias piezas modulares que se unen entre sí mediante ranuras y pestañas con una longitud total de **70 mm de largo**. El sistema se une a una **pletina** y esta a su vez, a la mesa mediante tornillería. En el otro extremo se encuentra la placa base que contiene unas pegatinas de **fieltro de 10x10 mm** que se adhieren para no dañar la superficie del suelo.

COMPLEMENTOS OPCIONALES

Las mesas Nix tienen una gran variedad de complementos y accesorios ideales para mejorar la experiencia del usuario dentro del espacio operativo, mejorando a su vez la estética del conjunto para los sistemas de electrificación.

Tapa Pasacables Rect. Eco

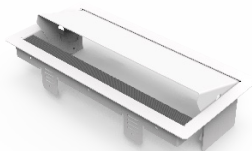


Consiste en un **sistema de electrificación horizontal abatible (sin cepillo)** que se utiliza para el paso del cableado desde bandeja hasta el sobre.

Mediante la **tapa longitudinal** abatible se puede acceder a la electrificación desde la parte superior de la mesa.

La tapa pasacables está disponible en una medida de **240 x 100 mm**. Fabricada de acero, se puede encontrar en **blanco y plata** que refuerzan el estilo de la mesa otorgando un aspecto limpio y ordenado.

Tapa Pasacables Rectángular



Tapa pasacables abatible (con cepillo) fabricada de chapa de acero, formada con un bastidor de acero laminado en frío de 1 mm. Pintada con pintura epoxi blanco o plata.

Disponible en unas medidas entre **240 x 100 mm y 285 x 120 mm**. La anchura del cepillo es de 17,10 mm.

El sistema de montaje se hace a través de la fijación de esta al tablero mediante pestañas plegadas y atornilladas al marco interno.

Tapa Pasacables Rect. Dos Caras

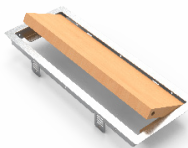


Electrificación horizontal con cepillo especial para mesas de reunión, consiste en una tapa pasacables con doble cepillo en sus laterales que se utiliza para el paso del cableado desde la bandeja hasta el sobre.

El **cepillo** de pelo sintético y resistente, sujeta y divide el cableado para una mejor organización del conjunto.

La estructura tiene unas medidas entre **320 x 135 mm y 600 x 135 mm**, disponible en aluminio y blanco.

Tapa Pasacables Rect. Madera



Electrificación horizontal abatible que se utiliza para el paso del cableado desde la bandeja hasta el sobre.

Mediante el abatimiento de la tapa longitudinal **bilaminada en melamina**, se puede acceder de manera fácil y cómoda al aparamenta eléctrica. Disponible en varios acabados. *Consultar colores de gama.

Sus medidas oscilan entre **285 x 120 mm y 330 x 110 mm**. El sistema de montaje se hace a través de la fijación de esta al tablero mediante pestañas plegadas y atornilladas al marco interno. Gracias a su sistema de frenado en el abatimiento, la tapa no sufre golpes fuertes al cerrarse.

Caja Multitoma + Kit de Datos



Caja multitoma de electrificación fabricado en PVC, aplicable en mesas operativas y diseñado para ser instalado sin herramientas.

Con medidas de **320 x 130 x 100 mm** compuesta por la multitoma con el cableado necesario para un funcionamiento íntegro.

El Kit incluye: Caja basket, 2 RJ45, 3 schukos, 1 cable de alimentación de 1,5 metros, 2 cables de conexión para RJ.

Multitoma y Kit De Datos + Cableado



Sistema de electrificación multitoma de enchufes especial con la posibilidad de conectar cables de carga USB y Ethernet. Con medidas de 350 x 45 x 45 mm

Acompaña la necesidad del usuario y aporta un valor funcional al ser un sistema versátil con distintas cargas.

Disponible con una estética elegante y refinada, en color negro y chapa gris, tal y como se muestra en la propia imagen.

ACABADOS | Melamina

El mostrador Pannel dispone de una gama de colores y materiales para combinar en su estructura, laterales y tapas.

*Consultar disponibilidad de acabados metacrilatos.

Frontales de Mostrador



Blanco Caviar Cerezo Acacia Haya Arce Gris



Terracota Rosa Pastel Deep blue Gris Arcilla Verde Arcilla Verde Oliva Plata



Roble roble HMT Grafito Nogal 17

Laterales y Tapa



Blanco Caviar Cerezo Nogal 17

MANTENIMIENTO Y LIMPIEZA DE LOS PRODUCTOS

Melamina y madera



Proteja la superficie del producto

Utilice los protectores de escritorio para evitar arañazos de los elementos más habituales tales como: ordenador, ratón, bases de teléfonos.



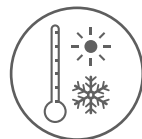
Nunca utilizar paños de papel

Se recomienda el uso de paños especializados en la limpieza de superficies específicas.



Evite arrastra objetos

En la medida de lo posible, procure levantar siempre los objetos para moverlos por la mesa.



Agentes extremos

Evite exponer el producto a altas temperaturas o humedades.



Evite exponer directamente al sol

Los elementos de madera pueden cambiar su tonalidad al exponerlos directamente al sol, envejeciendo el producto prematuramente.



Limpieza

Para un mantenimiento periódico, frote con un paño húmedo impregnado en jabón PH neutro, o utilice un producto comercial apto para la madera.



Evite colocar vasos directamente sobre la tapa del producto

Los elementos húmedos, fríos y calientes, debilitan la pieza dañando el acabado y creando surcos y manchas. Para ello, utilice posavasos o similares.



Derrames o manchas

En el caso de derrame de algún líquido, séquelo con un paño al instante.

Agua: absorba con un paño o esponja.

Bebidas: limpie con un paño húmedo y séquelo.

Tinta: utilice alcohol, tantas veces como sea necesario.

Pegamento o esmalte: suele limpiarse con acetona.

Metal: acero y aluminio



Limpieza

Para un mantenimiento periódico, frote con un paño húmedo impregnado en jabón PH neutro, o utilice un producto comercial apto para la madera.



Proteja la superficie de la mesa.

Utilice los protectores de escritorio para evitar arañazos de los elementos más habituales tales como: ordenador, ratón, bases de teléfonos.



Evite mojar o humedecer

Evite mojar o humedecer las partes móviles o mecanismos.



Evite arrastrar objetos

En la medida de lo posible, procure levantar siempre los objetos para moverlos por la mesa.



Pulidos y cromados

Una limpieza excesiva puede alterar la caja de recubrimiento del metal.

Aluminio pulido: pasar paño de algodón seco para restablecer el brillo inicial.

Cromados: utilizar un poco de producto lavavajillas.



Limpieza

Para un mantenimiento periódico, frote con un paño húmedo impregnado en jabón PH neutro, o utilice un producto comercial apto para la madera.

Plásticos y lacados.



Limpieza

Para un mantenimiento periódico, frote con un paño húmedo impregnado en jabón PH neutro, o utilice un producto comercial apto para la madera.



Limpieza Ruedas

Las ruedas deben limpiarse cada cierto tiempo para evitar que la suciedad bloquee el rodamiento.



¿Qué es LEED? What's LEED?

LEED, son las siglas Leadership in Energy & Environmental Design (Directiva en energía y diseño ambiental). Se trata de un sistema de certificación de edificios sostenibles, desarrollado por el consejo de construcción verde de EE.UU.

LEED, stands for Leadership in Energy & Environmental Design (Directive on energy and environmental design). It is a certification system for sustainable buildings, developed by the green building council of the United States.

Filosofía LEED · LEED Philosophy

La certificación LEED representa una cultura, una forma de entender la vida y el trabajo: Una filosofía que contribuye a aumentar la productividad, generando un entorno saludable y amigable para los trabajadores, permitiendo a su vez, una reducción de las emisiones de CO2 a la atmósfera, la conservación del agua o la reducción de los residuos, durante todo el proceso productivo.

LEED certification represents a culture, a way of understanding life and work: A philosophy that contributes to increasing productivity, generating a healthy and friendly environment for workers, while allowing a reduction of CO2 emissions to the atmosphere, water conservation or the reduction of waste, throughout the production process.

Propósitos · Purposes

- Definir "Edificio Sostenible" estableciendo un estándar de medición común.
- Promover prácticas de proyecto integradoras y para la totalidad del edificio.
- Reconocer el liderazgo medioambiental en la industria del medio construido.
- Estimular la competencia en Sostenibilidad.
- Elevar la apreciación del consumidor sobre los beneficios que aportan los edificios sostenibles.

- Define "Sustainable Building" by establishing a common measurement standard.
- Promote integrative project practices and for the entire building.
- Recognize environmental leadership in the built environment industry.
- Stimulate competition in Sustainability.
- Raise the consumer's appreciation of the benefits provided by sustainable buildings.

Beneficios · Benefits

REDUCE:

- El impacto ambiental
- Descenso del uso de energía 20-25%.
- Descenso de emisiones de CO₂ 33%.
- Descenso del uso del agua 40-50 %.
- Descenso del residuo sólido 25%.

AUMENTA:

- 20% El rendimiento de los usuarios.
- 2-15% Incremento de la productividad.
- Incremento en la producción.
- Incremento en ventas.
- Imagen de marca.

REDUCE:

- The environmental impact
- Decrease in energy use 20 - 25%.
- Decrease in CO2 emissions by 33%.
- Drop in water use 40 - 50%.
- Descent of the solid residue 25%.

INCREASE:

- 20% The performance of the users.
- 2-15% Increase in productivity.
- Increase in production
- Increase in sales
- Brand image.

Categorías · Categories

- LEED NC: Nuevas construcciones (New Construction).
- LEED EB: Edificios existentes. Funcionamiento y mantenimiento (Existing Building).
- LEED CI: Interiores comerciales. Remodelación (Commercial Interiors).
- LEED CS: Fachadas y estructuras (Core & Shell).
- LEED ND: Desarrollos de urbanismo (Neighborhood Development).